

Notfallradiologie: Wenn Sekunden entscheiden

Univ. Prof. Werner Jaschke
Universitätsklinik für Radiologie
Medizinische Universität Innsbruck

Notfall-Radiologie

Früher

- Körperlicher Untersuchung, einfaches Labor
- Röntgenaufnahme
- Langwierige Entscheidungsfindung über operative Therapie
- Beginn der Operation ohne eindeutige Diagnose, keine nicht-operativen Therapieoptionen

Heute

- Körperliche Untersuchung, Anamnese, Laborwerte
- Verdachtsdiagnose, Zuweisung zur bildgebenden Diagnostik
- Rasche Diagnosestellung
- Gezielte Therapie; viele nichtoperative Therapieoptionen

Notfall-Radiologie

Trauma:

Nachweis von lebensbedrohlichen Verletzungen, Lokalisation von verletzungsbedingten Blutungen etc.

Akutes Abdomen:

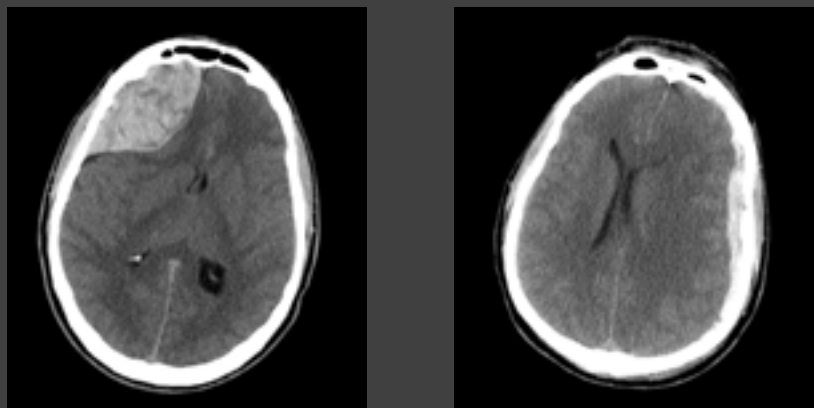
Nachweis von Ursachen z.B. Bauchspeicheldrüsen-Entzündungen, Darmverschlüssen, Durchblutungsstörungen im Darm etc.

Gefäße:

Nachweis von Lungenarterienembolien, Aortendissektionen, rupturierten Aortenaneurysmen, Blutungen im Magen-Darmtrakt etc.

Notfall-Radiologie

TRAUMA - Bluterguß im Schädel mit Verdrängung des Gehirns:



CT des Schädels (axial)



ERG

www.oerg.at

Notfall-Radiologie

TRAUMA - Verletzung der Halsschlagader:



CT Rekonstruktion entlang der Gefäß-Achse



ERG

www.oerg.at

Notfall-Radiologie

TRAUMA – Schwere Schädelfraktur:



3D Rekonstruktion

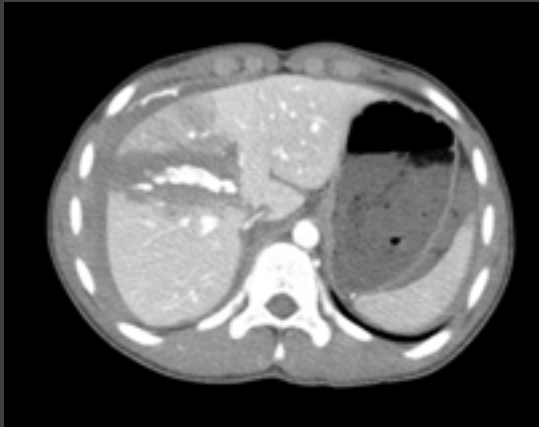


ERG

www.oerg.at

Notfall-Radiologie

TRAUMA – Leberruptur mit Blutung:



Axiale CT Schicht des
Abdomen / der Leber



ERG

www.oerg.at

Notfall-Radiologie

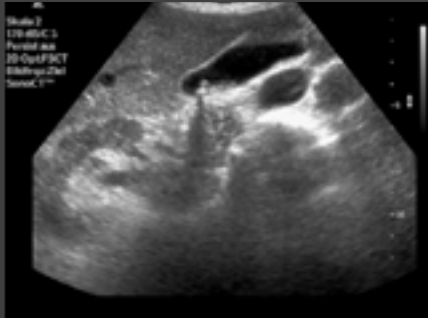
TRAUMA – Beckenfraktur mit Blutung:



3D Rekonstruktion

Notfall-Radiologie

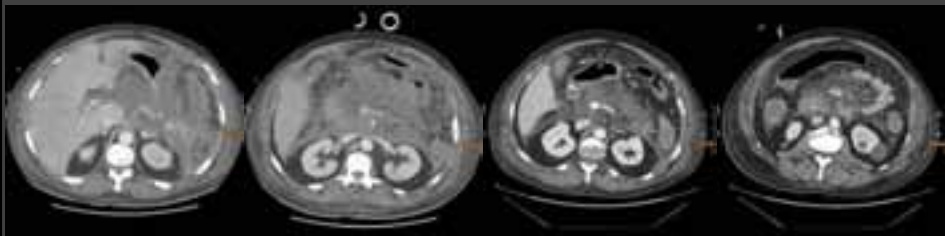
AKUTES ABDOMEN – Gallensteine:



li.: Ultraschall, Längsschnitt durch die Gallenblase. re.: Stein mit Schallschatten

Notfall-Radiologie

AKUTES ABDOMEN – akute Pankreatitis:



Axiale CT Schichten, Fettgewebs-Nekrosen, Pankreas-Nekrosen

Notfall-Radiologie

GEFÄSSE – Ruptur eines Aortenaneurysmas:



Starke, plötzlich einsetzende Bauchschmerzen – Ruptur eines Aorten-Aneurysmas.
Li.: axiale Schicht, Kontrastaustritt nach links – Bluterguss. Re.: 3D- Rekonstruktion, Aorta rot, Bluterguss braun.

Notfall-Radiologie

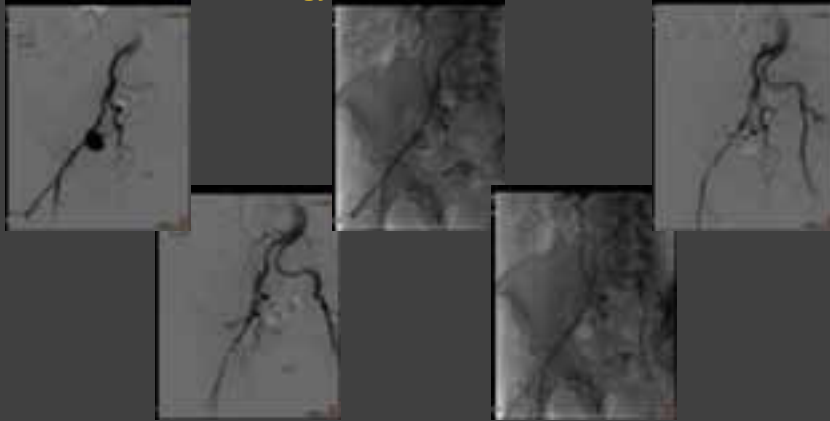
GEFÄSSE – Patient mit gynäkologischem Tumor:



Blutung aus Aneurysma.
Axiale CT.

Notfall-Radiologie

GEFÄSSE – Patient mit gynäkologischem Tumor:



Angiographie: Falsches Aneurysma ausgehend von der äusseren Beckenarterie;
Behandlung mittels Stentgraftimplantation

Notfall-Radiologie

GEFÄSSE – Patient mit gynäkologischem Tumor:



Entlastung der Abszess-Höhle mittels
CT-gesteuerter Drainage



www.oerg.at

**Notfallradiologie:
Wenn Sekunden entscheiden**

Univ. Prof. Werner Jaschke
Universitätsklinik für Radiologie
Medizinische Universität Innsbruck