

Übersicht Entwicklung Mammographie-Zahlen pro Monat

| | 2014 | | | | | | | | | | | 2015 | | | | | | | | | | | | | | | | | |
|-----------|----------|----------|--------------|-------------------|----------|---------------|----------------|---------------------|--|---|----------|----------|---------------|--------------------------------------|----------|----------|--------------|-------------------|----------|---------------|----------------|--------------------------------------|-------------------|--|---|----------|----------|---------------|--------------------------------------|
| | KML 2014 | KUM 2014 | Kurativ 2014 | Kurativ 2014 in % | SCR 2014 | SCR 2014 in % | MG 2014 gesamt | Versanddatum 2014 | Versandte Einladungen 2014 (inkl. Expressen) | Teilnahmerate SCR 2014 (bezogen auf versandte Einladungen 2014) | KUS 2014 | SUS 2014 | Frequenz 2011 | Differenz Frequenz 2014 in % zu 2011 | KML 2015 | KUM 2015 | Kurativ 2015 | Kurativ 2015 in % | SCR 2015 | SCR 2015 in % | MG 2015 gesamt | Differenz Frequenz 2015 in % zu 2014 | Versanddatum 2015 | Versandte Einladungen 2015 (inkl. Expressen) | Teilnahmerate SCR 2015 (bezogen auf versandte Einladungen 2015) | KUS 2015 | SUS 2015 | Frequenz 2011 | Differenz Frequenz 2015 in % zu 2011 |
| Jänner | 5 057 | 16 683 | 21 740 | 93,9% | 1 404 | 6,1% | 23 144 | 02.01.2014 | 63 624 | 2,2% | 740 | 0 | 67 305 | -65,6% | 4 048 | 11 824 | 15 872 | 36,6% | 27 537 | 63,4% | 43 409 | 87,6% | 12.01.2015 | 57 312 | 48,0% | 2 925 | 80 | 66 035 | -34,3% |
| Februar | 9 855 | 29 956 | 39 811 | 87,7% | 5 596 | 12,3% | 45 407 | 03.02.2014 | 67 807 | 8,3% | 1 224 | 1 | 53 844 | -15,7% | 2 767 | 13 059 | 15 826 | 33,2% | 31 864 | 66,8% | 47 690 | 5,0% | | 48 967 | 65,1% | 3 047 | 82 | 52 828 | -9,7% |
| März | 8 670 | 29 349 | 38 019 | 77,1% | 11 286 | 22,9% | 49 305 | 03.03.2014 | 71 218 | 15,8% | 1 612 | 2 | 53 844 | -8,4% | 3 676 | 15 933 | 19 609 | 35,7% | 35 247 | 64,3% | 54 856 | 11,3% | | 53 681 | 65,7% | 3 697 | 97 | 52 828 | 3,8% |
| April | 9 736 | 32 081 | 41 817 | 69,2% | 18 603 | 30,8% | 60 420 | 01.04. & 17.04.2014 | 121 339 | 15,3% | 2 361 | 1 | 67 305 | -10,2% | 3 256 | 22 506 | 25 762 | 39,7% | 39 114 | 60,3% | 64 876 | 7,4% | | 55 497 | 70,5% | 5 295 | 136 | 66 035 | -1,8% |
| Mai | 6 257 | 24 220 | 30 477 | 57,3% | 22 734 | 42,7% | 53 211 | 02.05.2014 | 74 149 | 30,7% | 3 470 | 3 | 53 844 | -1,2% | 2 677 | 13 623 | 16 300 | 36,7% | 28 159 | 63,3% | 44 459 | -16,4% | | 48 716 | 57,8% | 3 166 | 153 | 52 828 | -15,8% |
| Juni | 6 844 | 20 385 | 27 229 | 56,7% | 20 794 | 43,3% | 48 023 | 02.06.2014 | 72 008 | 28,9% | 2 499 | 5 | 53 844 | -10,8% | 3 057 | 14 864 | 17 921 | 36,3% | 31 496 | 63,7% | 49 417 | 2,9% | | 49 055 | 64,2% | 3 255 | 181 | 52 828 | -6,5% |
| Juli | 4 657 | 22 703 | 27 360 | 44,2% | 34 489 | 55,8% | 61 849 | 15.07.2014 | 75 959 | 45,4% | 4 203 | 10 | 67 305 | -8,1% | 4 117 | 18 060 | 22 177 | 39,1% | 34 479 | 60,9% | 56 656 | -8,4% | | 46 783 | 73,7% | 3 674 | 194 | 66 035 | -14,2% |
| August | 1 979 | 9 912 | 11 891 | 33,1% | 24 042 | 66,9% | 35 933 | 01.08.2014 | 64 119 | 37,5% | 2 150 | 6 | 53 844 | -33,3% | 2 107 | 10 247 | 12 354 | 36,0% | 21 364 | 63,4% | 33 718 | -6,2% | | 45 448 | 47,0% | 2 996 | 142 | 52 828 | -36,2% |
| September | 3 484 | 14 646 | 18 130 | 34,8% | 33 921 | 65,2% | 52 051 | 01.09.2014 | 69 228 | 49,0% | 3 624 | 27 | 67 305 | -22,7% | 4 406 | 30 505 | 34 911 | 50,0% | 34 923 | 50,0% | 69 834 | 34,2% | | 44 536 | 78,8% | 3 996 | 201 | 66 035 | 5,8% |
| Oktober | 3 006 | 13 658 | 16 664 | 35,6% | 30 171 | 64,4% | 46 835 | 01.10.2014 | 68 510 | 44,0% | 3 205 | 39 | 53 844 | -13,0% | 2 534 | 17 224 | 19 758 | 38,5% | 31 559 | 61,5% | 51 317 | 9,6% | | 45 668 | 69,1% | 3 309 | 208 | 52 828 | -2,9% |
| November | 3 332 | 15 245 | 18 577 | 36,2% | 32 803 | 63,8% | 51 380 | 14.11.2014 | 78 814 | 41,6% | 3 380 | 48 | 53 844 | -4,6% | 2 699 | 16 850 | 19 549 | 38,4% | 31 419 | 61,6% | 50 968 | -0,8% | | 45 005 | 69,8% | 3 502 | 229 | 52 828 | -3,5% |
| Dezember | 2 595 | 13 518 | 16 113 | 35,2% | 29 701 | 64,8% | 45 814 | 12.12.2014 | 62 855 | 47,3% | 3 872 | 44 | 53 844 | -14,9% | 3 124 | 17 863 | 20 987 | 42,3% | 28 600 | 57,7% | 49 587 | 8,2% | | 9 487 | 301,5% | 3 787 | 246 | 66 035 | -24,9% |
| Summe | 65 472 | 242 356 | 307 828 | 53,7% | 265 544 | 46,3% | 573 372 | | 889 630 | 29,8% | 32 340 | 186 | 699 968 | -18,1% | 38 468 | 202 558 | 241 026 | 39,1% | 375 761 | 60,9% | 616 787 | 7,6% | | 550 135 | 68,3% | 42 049 | 1 949 | 699 968 | -11,9% |

Übersicht Entwicklung Mammographie-Zahlen kumuliert

| | 2014 | | | | | | 2015 | | | | | | 2014 + 2015 | | | | | | | | | | | | |
|-----------|------------------------|-----------------------------|--------------------|-------------------------|--------------------------|---|-------------------------|--|------------------------|-----------------------------|--------------------|-------------------------|--------------------------|--|---|-------------------------|--|-----------------------------|----------------------------------|-------------------------|------------------------------|-------------------------------|---|---|---|
| | Kurativ 2014 kumuliert | Kurativ 2014 in % kumuliert | SCR 2014 kumuliert | SCR 2014 in % kumuliert | MG 2014 gesamt kumuliert | Teilnahmerate SCR 2014 kumuliert (bezogen auf versandte Einladungen 2014) | Frequenz 2011 kumuliert | Differenz Frequenz 2014 zu 2011 in % kumuliert | Kurativ 2015 kumuliert | Kurativ 2015 in % kumuliert | SCR 2015 kumuliert | SCR 2015 in % kumuliert | MG 2015 gesamt kumuliert | Differenz Frequenz 2015 zu 2014 in % kumuliert | Teilnahmerate SCR 2015 kumuliert (bezogen auf versandte Einladungen 2015) | Frequenz 2011 kumuliert | Differenz Frequenz 2015 zu 2011 in % kumuliert | Kurativ 2014+2015 kumuliert | Kurativ 2014+2015 in % kumuliert | SCR 2014+2015 kumuliert | SCR 2014+2015 in % kumuliert | MG 2014+2015 gesamt kumuliert | Teilnahmerate SCR 2014+2015 kumuliert (bezogen auf versandte Einladungen 2014+2015) | Frequenz 2011 fortgeschrieben kumuliert | Differenz Frequenz 2014+2015 zu 2011 fortgeschrieben in % kumuliert |
| Jänner | 21 740 | 93,9% | 1 404 | 6,1% | 23 144 | 2,2% | 67 305 | -65,6% | 15 872 | 36,6% | 27 537 | 63,4% | 43 409 | 87,6% | 48,0% | 66 035 | -35,5% | 323 700 | 52,5% | 293 081 | 47,5% | 616 781 | 31,0% | 766 003 | -19,5% |
| Februar | 61 551 | 89,8% | 7 000 | 10,2% | 68 551 | 5,3% | 121 148 | -43,4% | 31 698 | 34,8% | 59 401 | 65,2% | 91 099 | 32,9% | 55,9% | 118 862 | -24,8% | 339 526 | 51,1% | 324 945 | 48,9% | 664 471 | 32,6% | 818 830 | -18,9% |
| März | 99 570 | 84,5% | 18 286 | 15,5% | 117 856 | 9,0% | 174 992 | -32,7% | 51 307 | 35,2% | 94 648 | 64,8% | 145 955 | 23,8% | 59,2% | 171 690 | -16,6% | 359 135 | 49,9% | 360 192 | 50,1% | 719 327 | 34,3% | 871 658 | -17,5% |
| April | 141 387 | 79,3% | 36 889 | 20,7% | 178 276 | 11,4% | 242 297 | -26,4% | 77 069 | 36,6% | 133 762 | 63,4% | 210 831 | 18,3% | 62,1% | 237 725 | -13,0% | 384 897 | 49,1% | 399 306 | 50,9% | 784 203 | 36,1% | 937 693 | -16,4% |
| Mai | 171 864 | 74,2% | 59 623 | 25,8% | 231 487 | 15,0% | 296 140 | -21,8% | 93 369 | 36,6% | 161 921 | 63,4% | 255 290 | 10,3% | 61,3% | 290 553 | -13,8% | 401 197 | 48,4% | 427 465 | 51,6% | 828 662 | 37,0% | 990 521 | -16,3% |
| Juni | 199 093 | 71,2% | 80 417 | 28,8% | 279 510 | 17,1% | 349 984 | -20,1% | 111 290 | 36,5% | 193 417 | 63,5% | 304 707 | 9,0% | 61,7% | 343 381 | -12,9% | 419 118 | 47,7% | 458 961 | 52,3% | 878 079 | 38,2% | 1 043 349 | -15,8% |
| Juli | 226 453 | 66,3% | 114 906 | 33,7% | 341 359 | 21,0% | 417 289 | -18,2% | 133 467 | 36,9% | 227 896 | 63,1% | 361 363 | 5,9% | 63,3% | 409 415 | -13,4% | 441 295 | 47,2% | 493 440 | 52,8% | 934 735 | 39,5% | 1 109 383 | -15,7% |
| August | 238 344 | 63,2% | 138 948 | 36,8% | 377 292 | 22,8% | 471 132 | -19,9% | 145 821 | 36,9% | 249 260 | 63,1% | 395 081 | 4,7% | 61,5% | 462 243 | -16,1% | 453 649 | 46,8% | 514 804 | 53,2% | 968 453 | 39,8% | 1 162 211 | -16,7% |
| September | 256 474 | 59,7% | 172 869 | 40,3% | 429 343 | 25,4% | 538 437 | -20,3% | 180 732 | 38,9% | 284 183 | 61,1% | 464 915 | 8,3% | 63,2% | 528 278 | -13,7% | 488 560 | 47,1% | 549 727 | 52,9% | 1 038 287 | 41,0% | 1 228 246 | -15,5% |
| Oktober | 273 138 | 57,4% | 203 040 | 42,6% | 476 178 | 27,1% | 592 281 | -19,6% | 200 490 | 38,8% | 315 742 | 61,2% | 516 232 | 8,4% | 63,7% | 581 106 | -12,8% | 508 318 | 46,7% | 581 286 | 53,3% | 1 089 604 | 42,0% | 1 281 074 | -14,9% |
| November | 291 715 | 55,3% | 235 843 | 44,7% | 527 558 | 28,5% | 646 124 | -18,4% | 220 039 | 38,8% | 347 161 | 61,2% | 567 200 | 7,5% | 64,2% | 633 933 | -12,2% | 527 867 | 46,3% | 612 705 | 53,7% | 1 140 572 | 42,8% | 1 333 901 | -14,5% |
| Dezember | 307 828 | 53,7% | 265 544 | 46,3% | 573 372 | 29,8% | 699 968 | -18,1% | 241 026 | 39,1% | 375 761 | 60,9% | 616 787 | 7,6% | 68,3% | 699 968 | -11,9% | 548 854 | 46,1% | 641 305 | 53,9% | 1 190 159 | 44,5% | 1 399 936 | -15,0% |

Übersicht Entwicklung Mammographie-Zahlen pro Monat

Table with 24 columns showing monthly development of mammography numbers from January to December for 2016 and 2017. Columns include KML, KUM, Kurativ, SCR, MG, and various frequency and difference metrics.

Übersicht Entwicklung Mammographie-Zahlen kumuliert

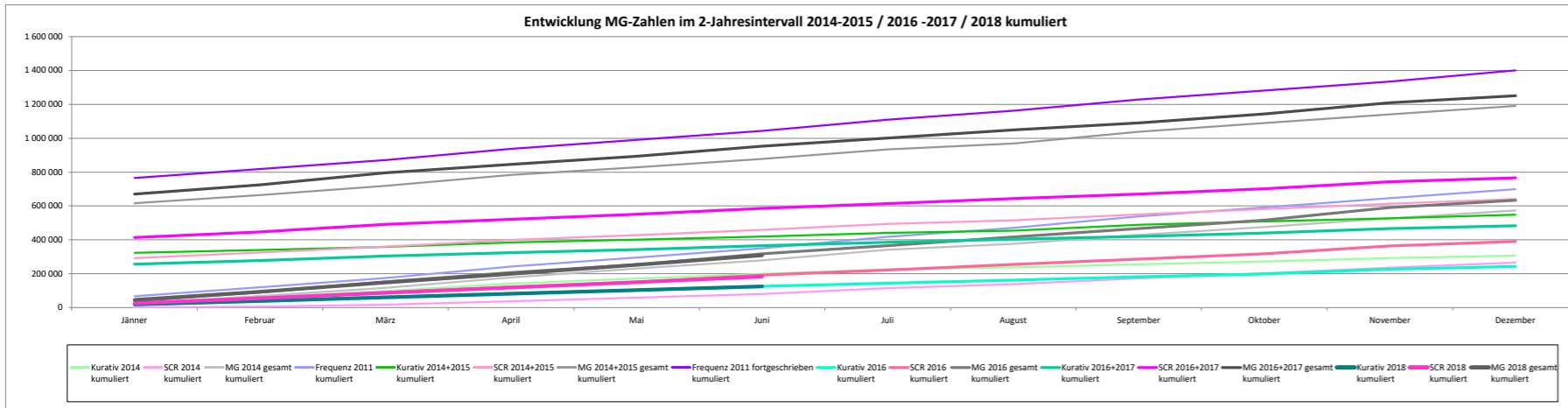
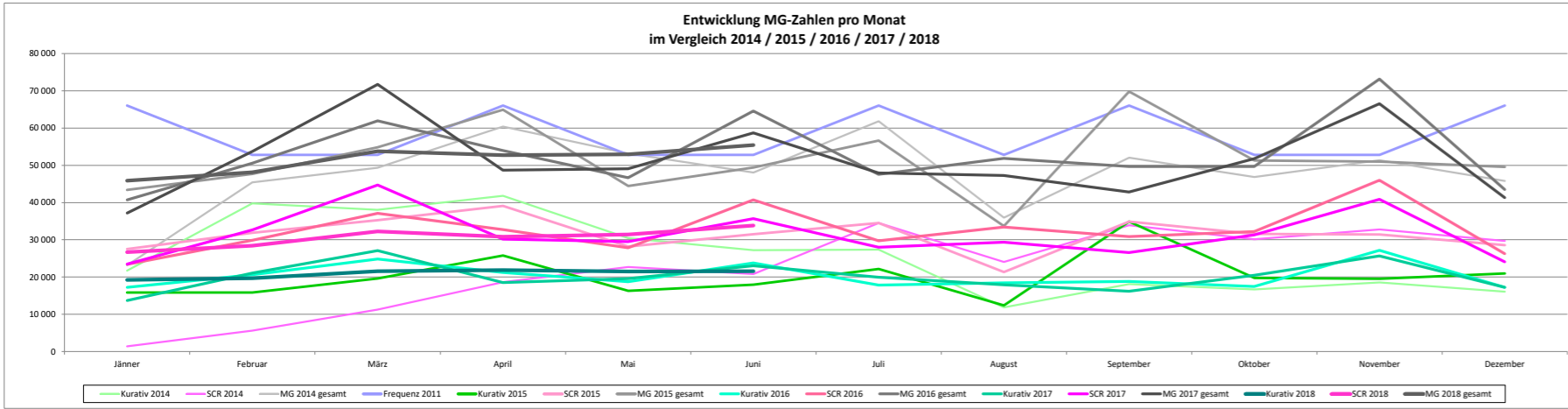
Table with 24 columns showing cumulative development of mammography numbers from January to December for 2016, 2017, and 2016-2017. Columns include Kurativ, SCR, MG, and various frequency and difference metrics.

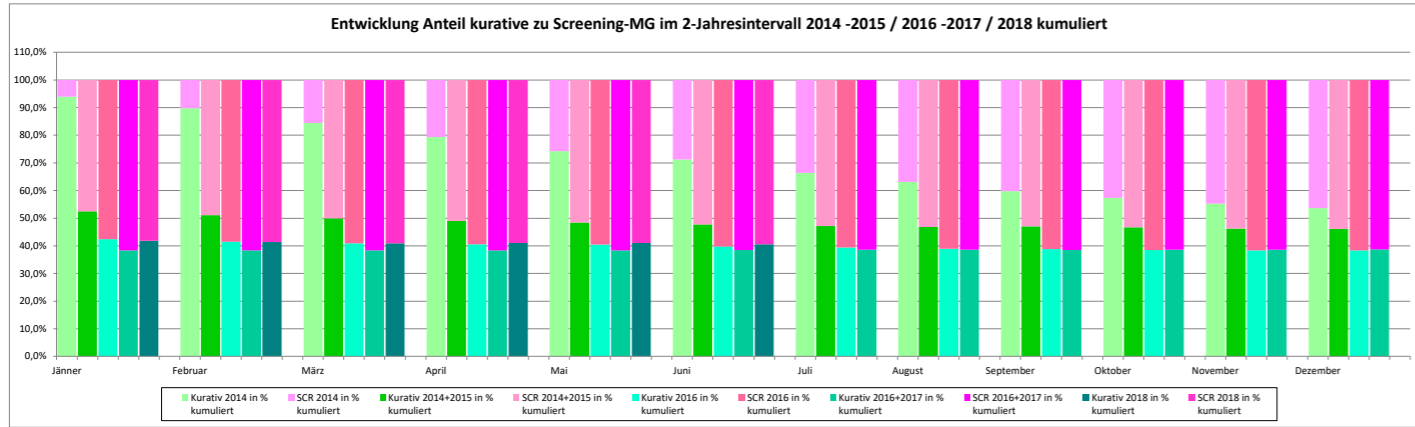
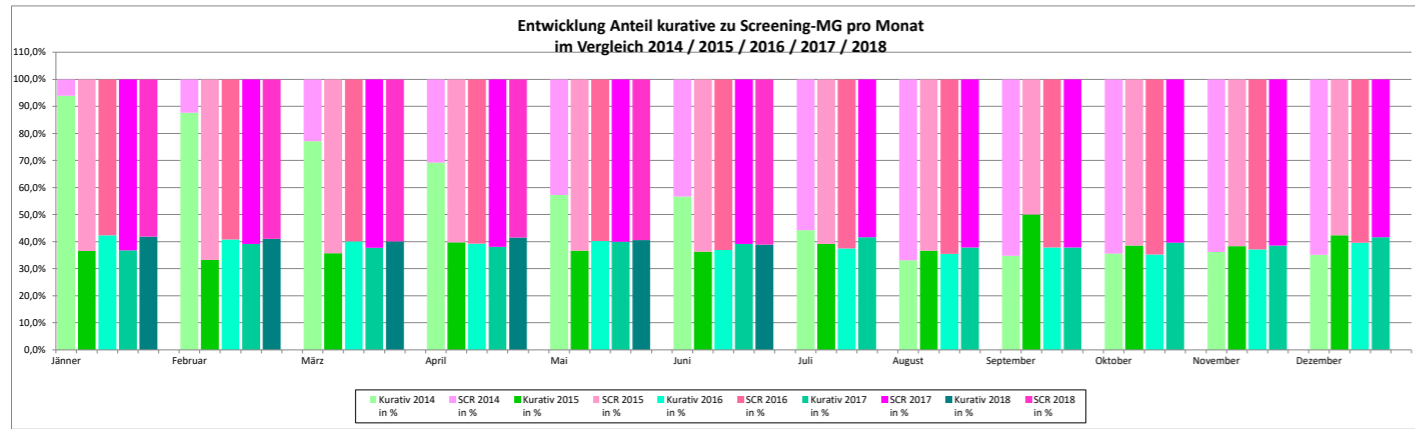
Übersicht Entwicklung Mammographie-Zahlen pro Monat

| | 2018 | | | | | | | | | | | | | | |
|-----------|----------|----------|--------------|-------------------|----------|---------------|----------------|--------------------------------------|--------------------------------------|--|---|----------|----------|---------------|--------------------------------------|
| | KML 2018 | KUM 2018 | Kurativ 2018 | Kurativ 2018 in % | SCR 2018 | SCR 2018 in % | MG 2018 gesamt | Differenz Frequenz 2018 in % zu 2014 | Differenz Frequenz 2018 in % zu 2015 | Versandte Einladungen 2018 (inkl. Expressmail) | Teilnahmerate SCR 2018 (bezogen auf versandte Einladungen 2018) | KUS 2018 | SUS 2018 | Frequenz 2011 | Differenz Frequenz 2018 in % zu 2011 |
| Jänner | 1 840 | 17 384 | 19 224 | 41,9% | 26 681 | 58,1% | 45 905 | 98,3% | 5,7% | 43 450 | 61,4% | 3 981 | 262 | 58 331 | -21,3% |
| Februar | 2 267 | 17 455 | 19 722 | 41,0% | 28 394 | 59,0% | 48 116 | 6,0% | 0,9% | 52 267 | 54,3% | 4 124 | 253 | 58 331 | -17,5% |
| März | 2 175 | 19 375 | 21 550 | 40,1% | 32 239 | 59,9% | 53 789 | 9,1% | -1,9% | 52 194 | 61,8% | 4 516 | 301 | 58 331 | -7,8% |
| April | 2 310 | 19 588 | 21 898 | 41,5% | 30 810 | 58,5% | 52 708 | -12,8% | -18,8% | 82 694 | 37,3% | 4 054 | 318 | 58 331 | -9,6% |
| Mai | 2 602 | 18 881 | 21 483 | 40,6% | 31 442 | 59,4% | 52 925 | -0,5% | 19,0% | 67 120 | 46,8% | 6 085 | 353 | 58 331 | -9,3% |
| Juni | 2 337 | 19 218 | 21 555 | 38,9% | 33 856 | 61,1% | 55 411 | 15,4% | 12,1% | 71 719 | 47,2% | 4 114 | 354 | 58 331 | -5,0% |
| Juli | | | | | | | | | | | | | | 58 331 | |
| August | | | | | | | | | | | | | | 58 331 | |
| September | | | | | | | | | | | | | | 58 331 | |
| Oktober | | | | | | | | | | | | | | 58 331 | |
| November | | | | | | | | | | | | | | 58 331 | |
| Dezember | | | | | | | | | | | | | | 58 331 | |
| Summe | 13 531 | 111 901 | 125 432 | 40,6% | 183 422 | 59,4% | 308 854 | -46,1% | -49,9% | 369 444 | 49,6% | 26 874 | 1 841 | 699 968 | -55,9% |

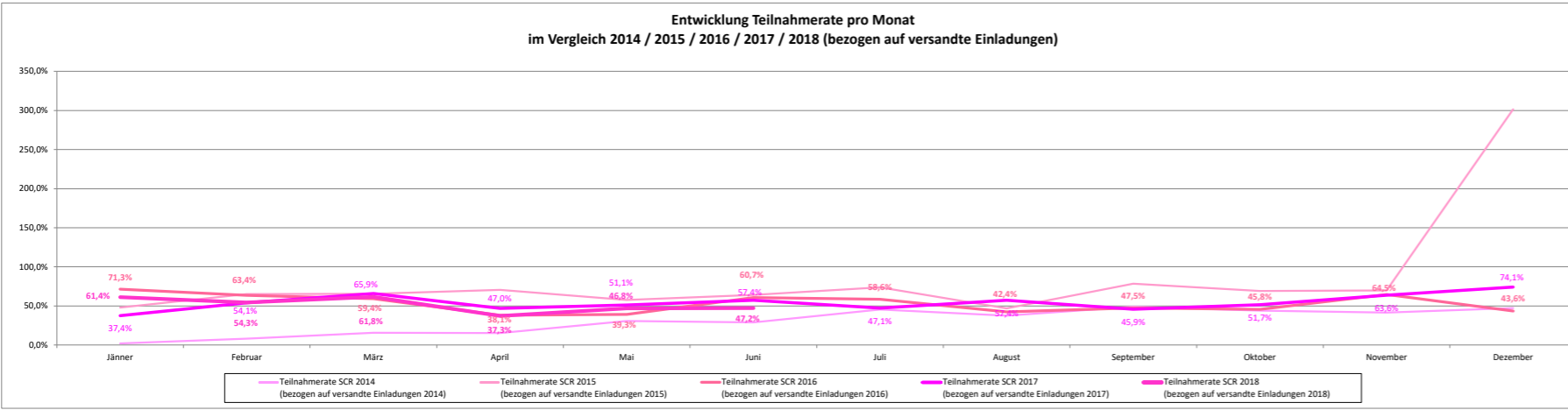
Übersicht Entwicklung Mammographie-Zahlen kumuliert

| | 2018 | | | | | | | | | |
|-----------|------------------------|-----------------------------|--------------------|-------------------------|--------------------------|--|--|---|-------------------------|--|
| | Kurativ 2018 kumuliert | Kurativ 2018 in % kumuliert | SCR 2018 kumuliert | SCR 2018 in % kumuliert | MG 2018 gesamt kumuliert | Differenz Frequenz 2018 zu 2014 in % kumuliert | Differenz Frequenz 2018 zu 2015 in % kumuliert | Teilnahmerate SCR 2018 kumuliert (bezogen auf versandte Einladungen 2018) | Frequenz 2011 kumuliert | Differenz Frequenz 2018 zu 2011 in % kumuliert |
| Jänner | 19 224 | 41,9% | 26 681 | 58,1% | 45 905 | 98,3% | 5,7% | 61,4% | 58 331 | -21,3% |
| Februar | 38 946 | 41,8% | 55 075 | 58,6% | 94 021 | 37,2% | 3,2% | 57,5% | 116 661 | -19,4% |
| März | 60 496 | 40,9% | 87 314 | 59,1% | 147 810 | 25,4% | 1,3% | 59,0% | 174 992 | -15,9% |
| April | 82 394 | 41,1% | 118 124 | 58,9% | 200 518 | 12,5% | -4,9% | 51,2% | 233 323 | -14,1% |
| Mai | 103 877 | 41,0% | 149 566 | 59,0% | 253 443 | 9,5% | -0,7% | 50,2% | 291 653 | -13,1% |
| Juni | 125 432 | 40,6% | 183 422 | 59,4% | 308 854 | 10,5% | 1,4% | 49,6% | 349 984 | -11,8% |
| Juli | | | | | | | | | 408 315 | |
| August | | | | | | | | | 466 645 | |
| September | | | | | | | | | 524 976 | |
| Oktober | | | | | | | | | 583 307 | |
| November | | | | | | | | | 641 637 | |
| Dezember | | | | | | | | | 699 968 | |





**Entwicklung Teilnehmerate pro Monat
im Vergleich 2014 / 2015 / 2016 / 2017 / 2018 (bezogen auf versandte Einladungen)**



Entwicklung Teilnehmerate im 2-Jahresintervall 2014 - 2015 / 2016 - 2017 / 2018 kumuliert (bezogen auf versandte Einladungen bzw. auf Frauen 45-69 Jahre bzw. 40-74 Jahre)

